

RosiMADE
DAS DIGITALE NÄHMAGAZIN

Osterbeutel

BEUTELTEIL

1x Baumwoll-Stoff

inkl. 1 cm Nahtzugabe

Fadenlauf



Fadenlauf



Osterbeutel
BELEG (KLEINES TEIL)
2x Baumwoll-Stoff
inkl. 1 cm Nahtzugabe

Osterbeutel

1

Hier kleben

2

Hier kleben

Fadenlauf

R

DA

Ost

OF

4x



0 T 0 T 0

1

Hier schneiden



osiMADE
5 DIGITALE NÄHMAGAZIN

terbeutel

HR

Baumwoll-Stoff

3

Hier kleben

Hier schneiden

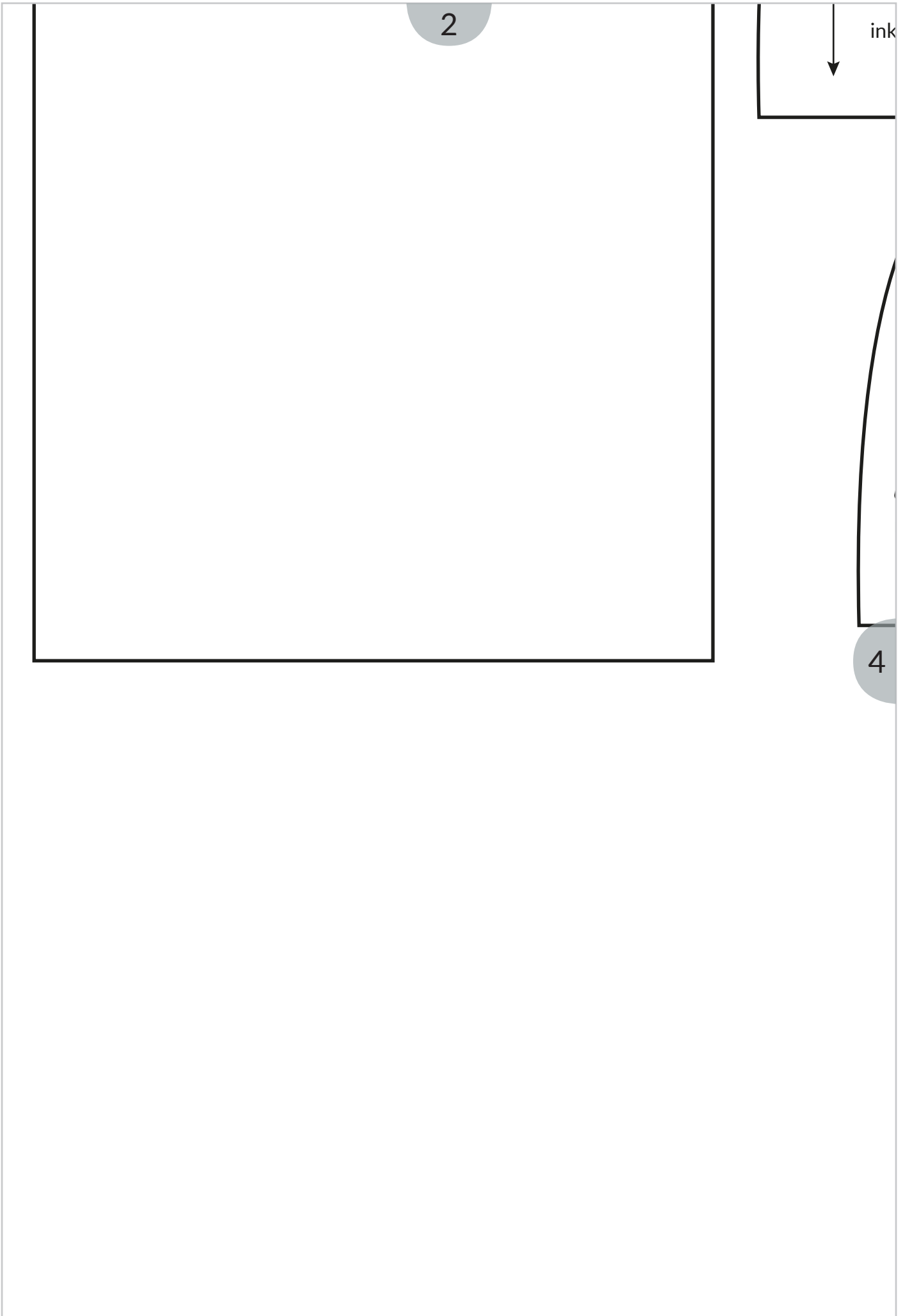
2

ink



4

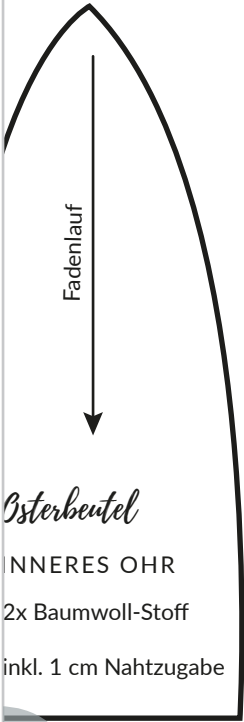
Hier kleben



Hier schneiden

3

l. 1 cm Nahtzugabe



Osterbeutel

INNERES OHR

2x Baumwoll-Stoff

inkl. 1 cm Nahtzugabe

4

Hier schneiden